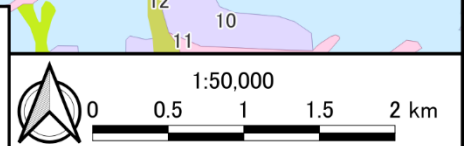


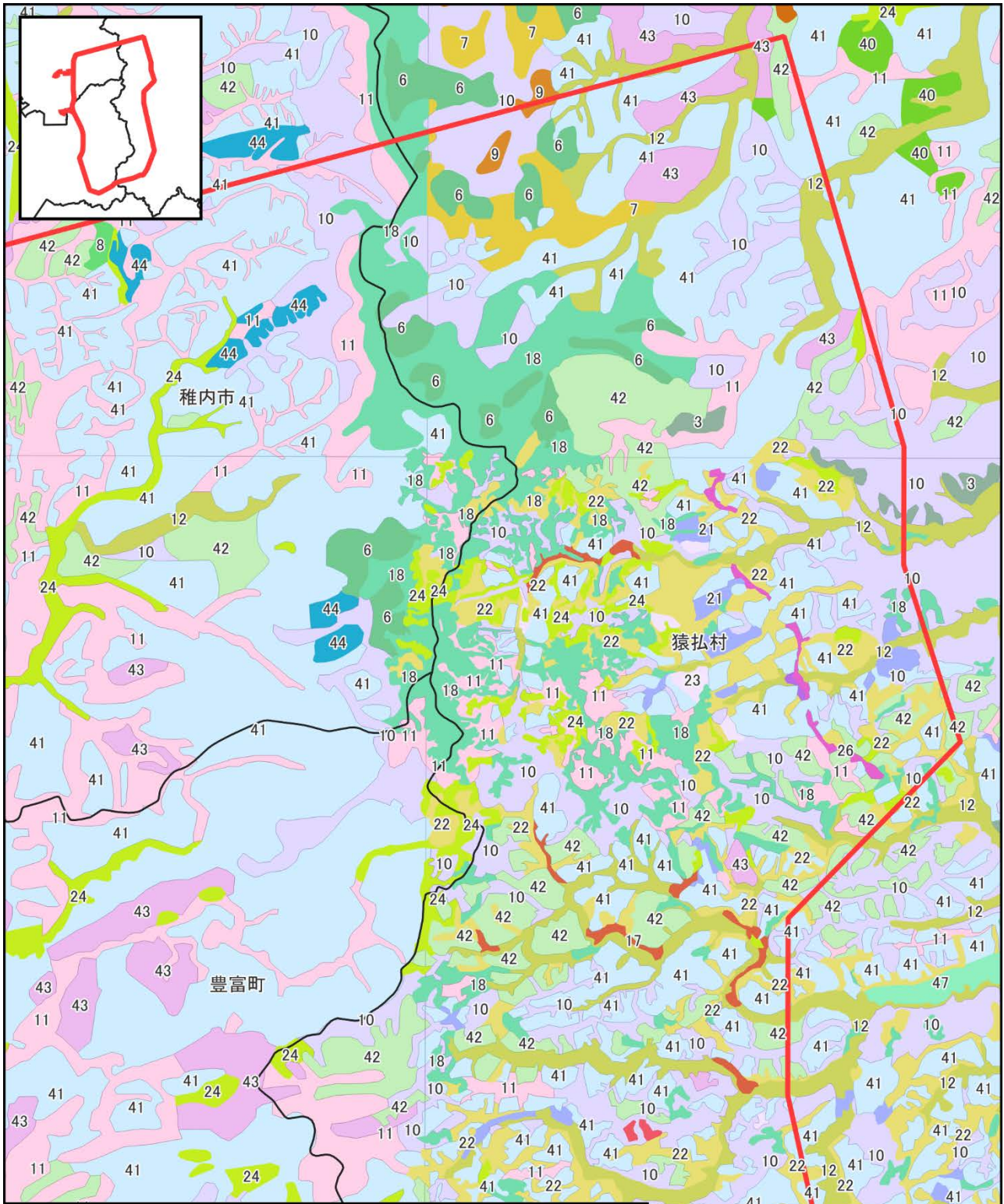
- 凡例
- 事業実施想定区域
 - 事業実施想定区域
 - 輸送路の利用が想定される範囲
 - 行政区画
- 現存植生
- 3エゾマツトドマツ群集
 - 6ササダケカンバ群落(北海道)
 - 8ダケカンバ群落(III)
 - 10トドマツミズナラ群落
 - 11エゾイタヤミズナラ群落
 - 12ハルニレ群落
 - 15ヤナギ高木群落(IV)
 - 18ササ群落(IV)
 - 21ササシラカンバ群落
 - 22シラカンバミズナラ群落
 - 24ササ群落(V)
 - 26オオヨモギ群落
 - 27伐採跡地群落(V)
 - 31ヨシクラス
 - 40エゾマツ植林
 - 41トドマツ植林
 - 42アカエゾマツ植林
 - 43カラマツ植林
 - 44外国産樹種植林
 - 50牧草地
 - 51路傍・空地雑草群落
 - 53市街地
 - 58開放水域



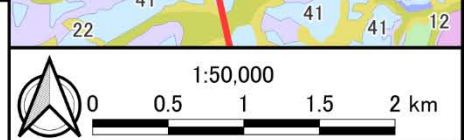
別添資料①

現存植生図

拡大 (1/4)



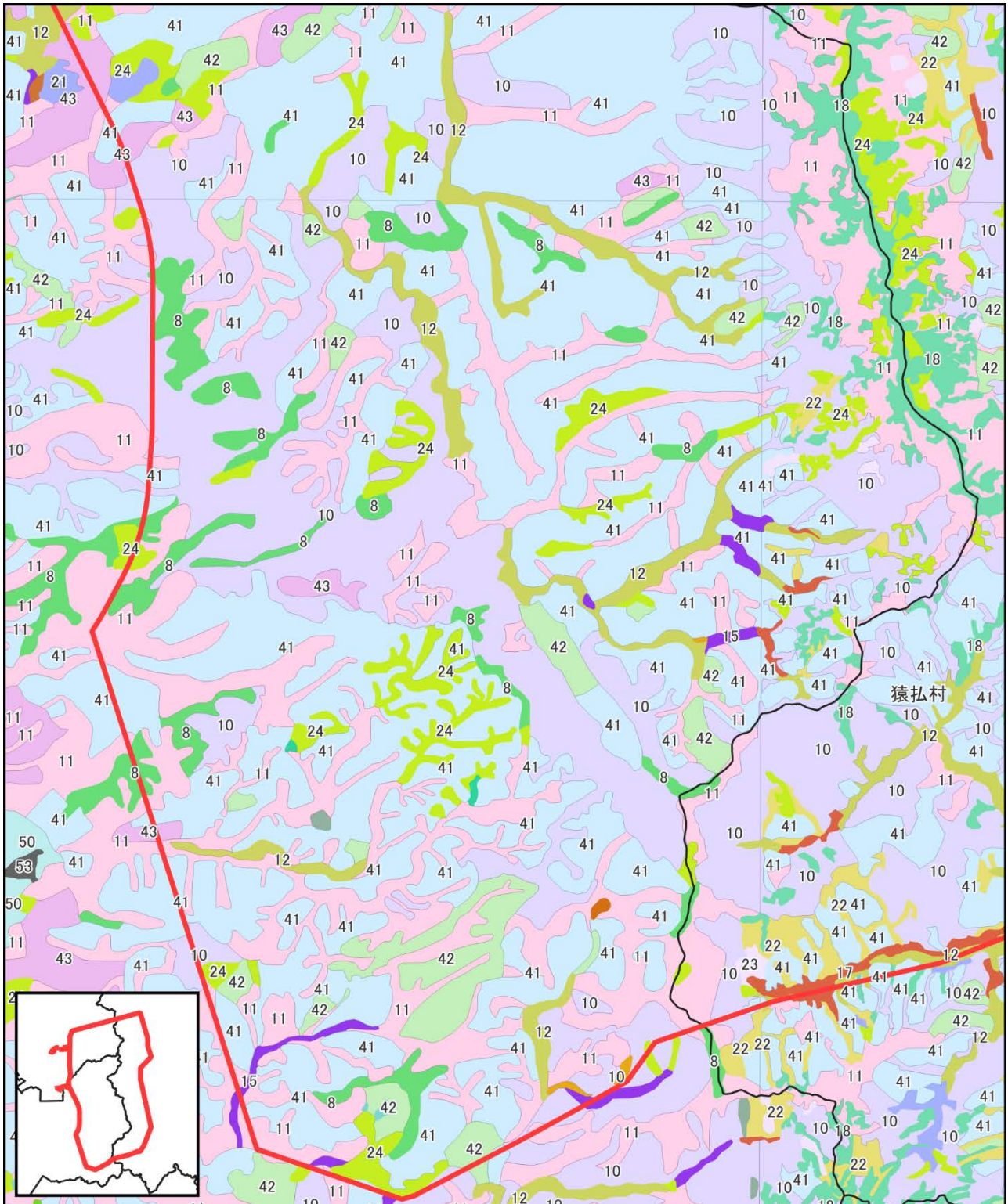
- 凡例
- 事業実施想定区域
 - 事業実施想定区域
 - 行政区
- 現存植生
- 3エゾマツトドマツ群集
 - 6ササダケカンバ群落(北海道)
 - 7ササ群落(II)
 - 8ダケカンバ群落(III)
 - 9チシマザサ群落(III)
 - 10トドマツミズナラ群落
 - 11エゾイタヤミズナラ群落
 - 12ハルニレ群落
 - 16ヤナギ低木群落(IV)
 - 17ヤマハンノキ群落
 - 18ササ群落(IV)
 - 21ササシラカンバ群落
 - 22シラカンバミズナラ群落
 - 23ダケカンバ群落(V)
 - 24ササ群落(V)
 - 26オオヨモギ群落
 - 27伐採跡地群落(V)
 - 33ヨシイワノガリヤス群落
 - 40エゾマツ植林
 - 41トドマツ植林
 - 42アカエゾマツ植林
 - 43カラマツ植林
 - 44外国産樹種植林
 - 47その他植林(落葉広葉樹)
 - 51路傍・空地雑草群落



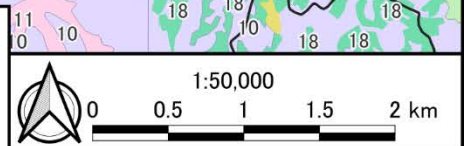
別添資料①

現存植生図

拡大 (2/4)



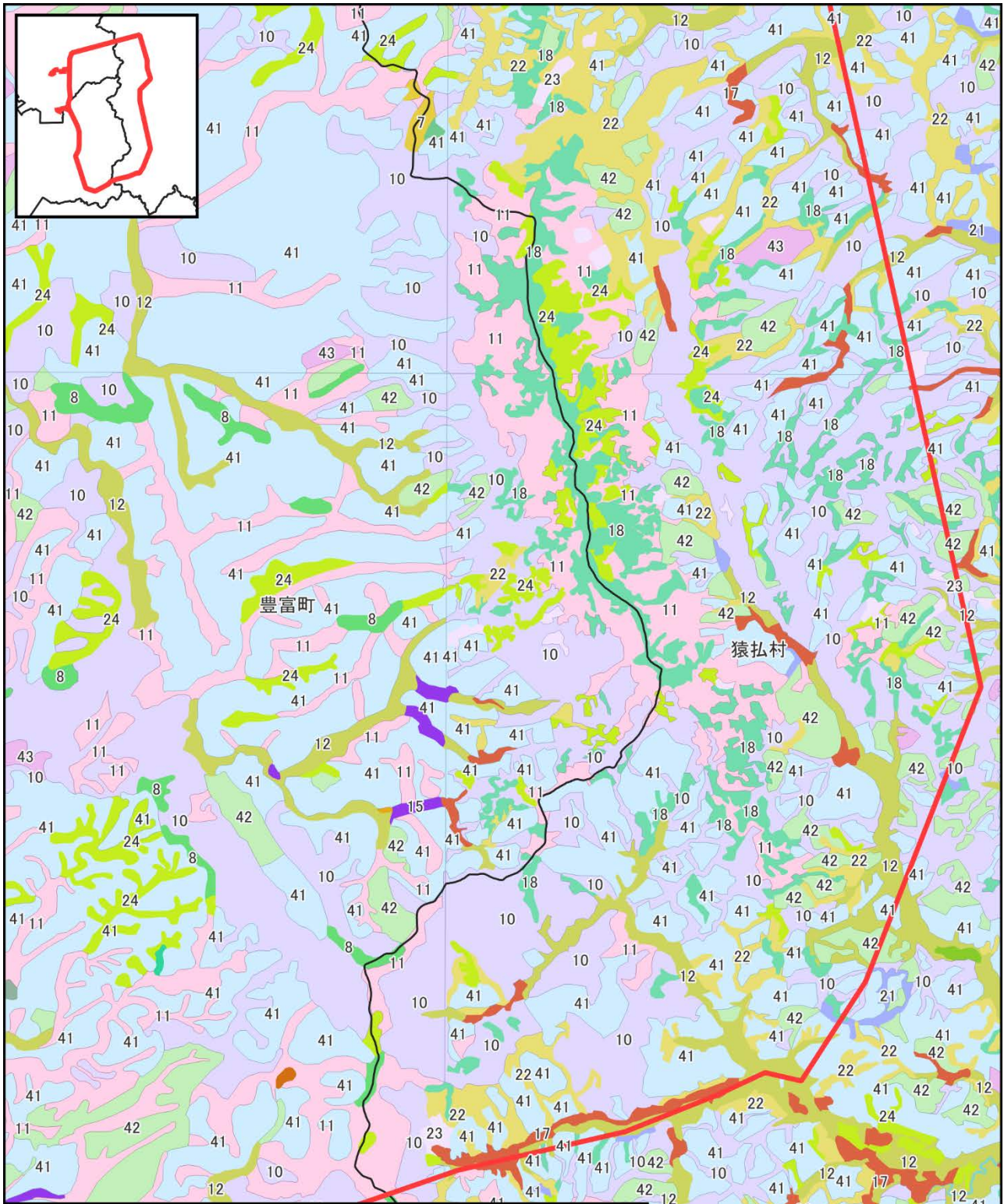
- 凡例
- 事業実施想定区域
 事業実施想定区域
 行政区
- 現存植生
- 3エゾマツトドマツ群集
 - 8ダケカンバ群落(III)
 - 10トドマツミズナラ群落
 - 11エゾイタヤミズナラ群落
 - 12ハルニレ群落
 - 15ヤナギ高木群落(IV)
 - 16ヤナギ低木群落(IV)
 - 17ヤマハンノキ群落
 - 18ササ群落(IV)
 - 21ササーシラカンバ群落
 - 22シラカンバミズナラ群落
 - 23ダケカンバ群落(V)
 - 24ササ群落(V)
 - 27伐採跡地群落(V)
 - 29ヌマガヤオーダー
 - 31ヨシクラス
 - 40エゾマツ植林
 - 41トドマツ植林
 - 42アカエゾマツ植林
 - 43カラムツ植林
 - 50牧草地
 - 51路傍・空地雑草群落
 - 53市街地
 - 58開放水域
 - 59自然裸地



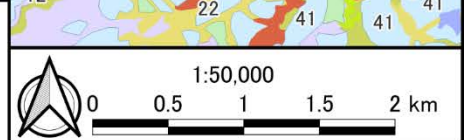
別添資料①

現存植生図

拡大 (3/4)



- 凡例
- 事業実施想定区域 (Red outline)
 - 事業実施想定区域 (Red solid line)
 - 行政区 (Black outline)
- 現存植生
- | | |
|-------------------|----------------|
| 3エゾマツトドマツ群集 | 18ササ群落 (IV) |
| 6ササ・ダケカンバ群落 (北海道) | 21ササ・シラカンバ群落 |
| 7ササ群落 (II) | 22シラカンバ・ミスナラ群落 |
| 8ダケカンバ群落 (III) | 23ダケカンバ群落 (V) |
| 10トドマツ・ミスナラ群落 | 24ササ群落 (V) |
| 11エゾイタヤ・ミスナラ群落 | 27伐採跡地群落 (V) |
| 12ハルニレ群落 | 41トドマツ植林 |
| 13ハンノキ・ヤチダモ群集 | 42アカエゾマツ植林 |
| 15ヤナギ高木群落 (IV) | 43カラマツ植林 |
| 17ヤマハンノキ群落 | 51路傍・空地雑草群落 |
| | 58開放水域 |
| | 59自然裸地 |



別添資料①
 現存植生図
 拡大 (4/4)